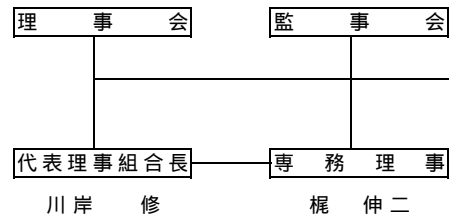


# 帯大正農業協同組合

## 機構図及び人員配置図

(平成22年4月1日現在)

筆頭理事 白木 昭雄      代表監事 杉浦 勝則  
 理事 西本 嘉伸      監事 石川 雅洋  
 理事 五十嵐 久和      監事 稲村 裕文  
 理事 広山 雄一      (員外監事)  
 理事 吉田 伸行  
 理事 伊東 栄太



	電 話	F A X
管理部 (代表)	64-5211	64-4590
管理課 経理係	64-4597	64-4590
金融共済課 金融係	64-4583	64-4590
金融共済課 共済係	64-4596	64-4590
営農振興部	64-4591	64-4357
生産販売部 青果課	64-4594	64-4584
〃 農産課	64-5116	64-4584
〃 畜産課	64-5232	64-4584
〃 食の安全安心	64-5233	64-4584
農産センター	64-5165	64-5303
購買事務所	64-4587	64-4356
農機資材店舗	64-5217	64-5239
大正給油所	64-5109	64-5174
運輸課	64-5414	64-4356
農機管理センター	64-5458	64-5909
メーカー産業㈱	64-4593	64-4515

営農推進協議会  
 (食の安全・安心  
 確保対策本部)

企画会議

